

Schulordnung



Reinhart-van-Gülpfen-Schule
64743 Beerfelden-Gammelsbach
www.rvgs-gammelsbach.de



Liebe Kinder,

in unserer Schule leben, lernen und arbeiten Kinder und Erwachsene für viele Stunden des Tages zusammen. Das Zusammensein in einer solchen Gemeinschaft kann nur dann gelingen, wenn wir uns über bestimmte Grundsätze und Regeln einig sind.

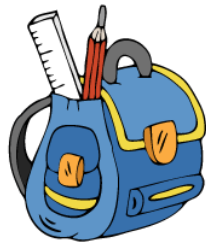
1. Der Unterricht beginnt und endet pünktlich. Ihr solltet daher mindestens fünf Minuten vor Unterrichtsbeginn in der Schule sein.



2. Auf dem Schulweg müsst ihr auf die Verkehrsregeln achten.



3. Wer mit dem Bus kommt, setzt vor dem Einsteigen in den Bus den Ranzen ab und bleibt während der Fahrt sitzen.



4. Das Schulgelände dürfte ihr während der Unterrichtszeit nur in Begleitung einer Lehrerin oder eines Lehrers verlassen.



5. Ihr geht gemeinsam mit der Lehrerin oder dem Lehrer zur Turnhalle, dabei achtet ihr auf die Verkehrsregeln. Nach dem Sport geht ihr gemeinsam zur Schule zurück. Wenn eure Eltern schriftlich einverstanden sind, und ihr danach keinen Unterricht habt, dürft ihr direkt nach Hause gehen.



6. Das Schneeballwerfen ist absolut verboten. Ihr könnt euch vorstellen, warum.

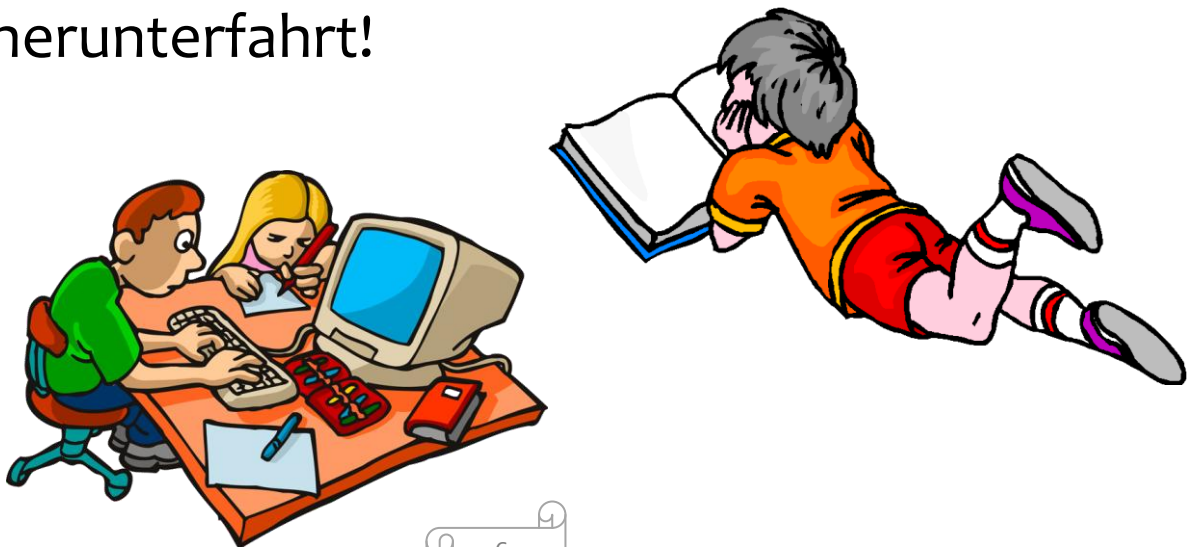


Schneemänner bauen ist erwünscht.

7. Die großen Pausen verbringt ihr normalerweise im Schulhof.



8. Während der Betreuungszeit am Morgen, der Lesemama-Stunde und der Betreuung bis zur Busabfahrt bzw. Abholung beschäftigt ihr euch selbst, seid dabei absolut ruhig und haltet alle Regeln ein. Den Computer dürft ihr, nach vorheriger Rücksprache mit dem Lehrer, der Lehrerin, benutzen. Bitte achtet aber darauf, dass ihr ihn am Ende wieder herunterfährt!



9. Auf dem Schulhof dürft ihr mit den Spielgeräten der Schule spielen. Die Spielgeräte behandelt ihr gut, damit andere Kinder auch noch damit spielen können.



10. Das Fußballspielen ist über die Sommermonate auf der Wiese erlaubt. Im Winter und bei Regen ist das Fußballspielen verboten.



11. Wichtig ist, dass ihr Bücher, Möbel und Pausengeräte schonend behandelt. Die Pausengeräte werden nach der Pause wieder eingeräumt.



12. Ihr nehmt Rücksicht aufeinander, deshalb schlagt und verletzt ihr euch nicht gegenseitig. Wer Spielsachen von zu Hause mitbringt, muss diese mit anderen teilen, bzw. andere auch damit spielen lassen. So fördern wir die Gemeinschaft. Mit dem Eigentum der anderen geht ihr sorgfältig um.



13. Die Toiletten sind keine Aufenthaltsräume. Alle achten dort auf Sauberkeit und benutzen immer die Klospülung. So gefällt es uns allen viel besser.



14. Abfälle werfen wir in die entsprechenden Abfalleimer für Papier, Kompost, Wertstoffe oder Restmüll.



15. Die eingeteilten Dienste verrichtet jeder ohne Aufforderung.



**Ich habe diese Schulordnung gelesen,
verstanden und werde sie in allen
Punkten einhalten.**

Vorname, Name

Unterschrift

Datum